

概述

GG104X 是一款高性能 SSR 双绕组控制芯片，内置专用的电流模式 PWM 控制器和高压功率管。省去变压器的辅助绕组，集成电流采样电阻，优化系统成本。采用 GG104X 能设计出功率在 20W 内的高性能、低待机功耗的离线式反激开关电源。在高压输入的 20W PD 的应用中，能体现其独特的性能优势。

GG104X 集成了多种保护功能，包括 VCC 钳位/欠压保护，FB 电阻开短路保护，输出短路保护，光耦开短路保护、输出过压保护、过温保护等。

- 内置分段式 AC 线高低压补偿
- 高精度的恒压、恒流控制
- 工作在断续模式，PFM 和 PWM 配合工作
- FB 电阻开短路保护功能
- 输出短路保护
- 输出过压保护
- 芯片过温保护
- VCC 过欠压保护
- 封装形式：SOP7

特点

- 软启动减小了功率管上的应力
- 双绕组变压器，集成采样电阻，优化系统成本

应用

- 离线 AC/DC 反激式转换器
- QC、PD 手机充电器
- 机顶盒及监控电源

典型应用

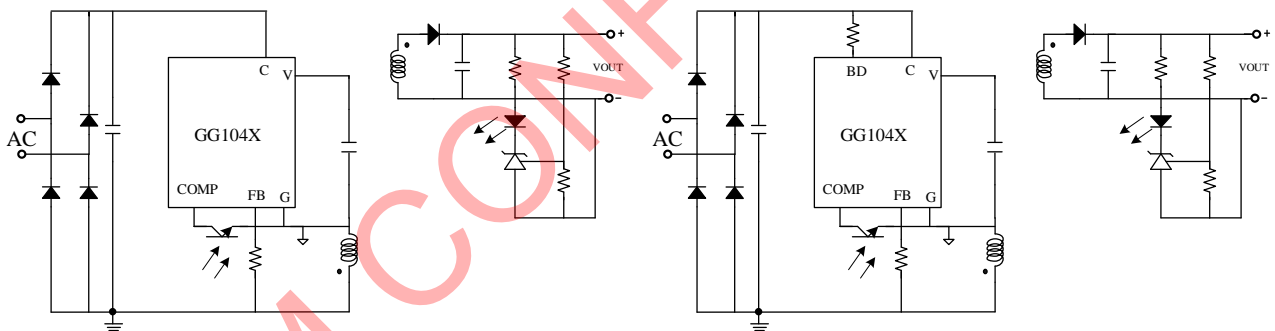


图1 双绕组典型应用

订购信息

型号	封装形式	包装形式	丝印
GG1046	SOP7	TAPE & REEL	GG1046V ABADYYWW
GG1049	SOP7	TAPE & REEL	GG1049V ABADYYWW

备注：SOP7封装：4000 颗/盘，12盘/箱；SOP7封装：4000 颗/盘，12盘/箱；

- VABAD: 批号信息
- YYWW: 年周信息

管脚描述

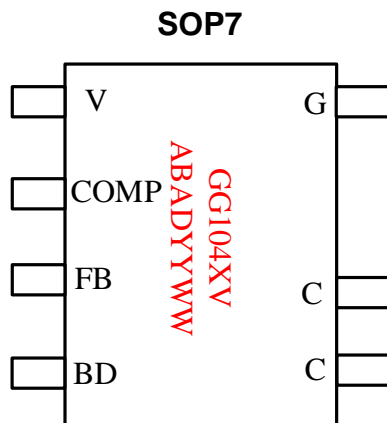
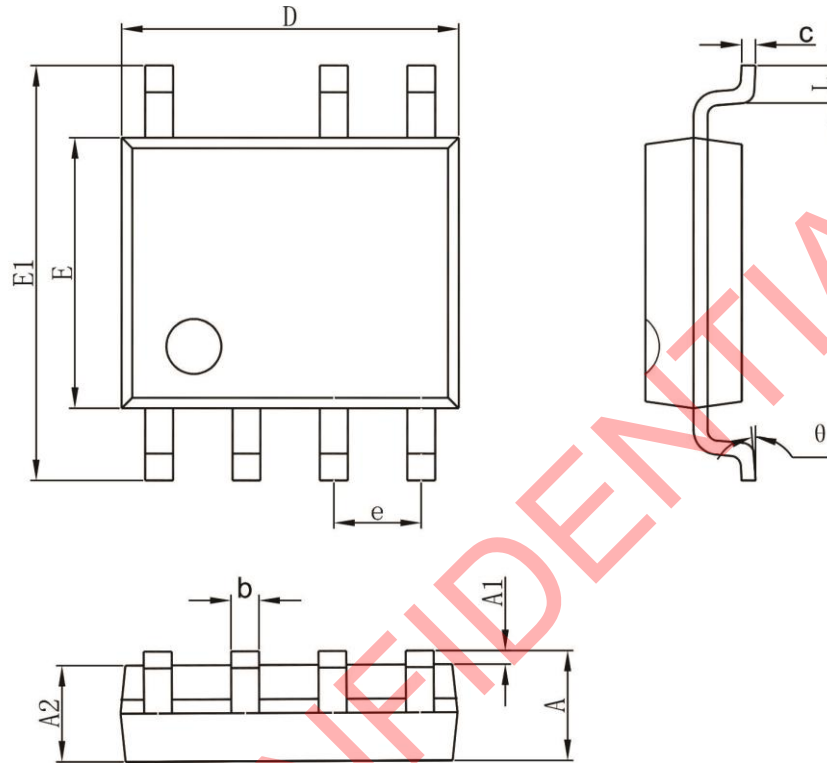


图2. 管脚封装图

编号	名称	功能
1	V	5V 电源输入脚
2	COMP	电压反馈电压输入端
3	FB	恒流采样脚，内置 10KΩ 对 G，输出过压保护设置脚
4	DB	启动脚，接启动电阻
5,6	C	内置功率管三极管集电极
7	G	芯片地

封装信息 (SOP-7)



Symbol	Dimensions In Millimeters		Dimensions In Inches	
	Min	Max	Min	Max
A	1.350	1.750	0.053	0.069
A1	0.100	0.250	0.004	0.010
A2	1.350	1.550	0.053	0.061
b	0.330	0.510	0.013	0.020
c	0.170	0.250	0.007	0.010
D	4.700	5.100	0.185	0.201
e	1.270(BSC)		0.050(BSC)	
E1	5.800	6.200	0.228	0.244
E	3.800	4.000	0.150	0.157
L	0.400	1.270	0.016	0.050
θ	0°	8°	0°	8°

GreatestGood-Micro, Inc. reserves the right to modify the circuitry or specifications without notice. Users should evaluate each product to make sure that it is suitable for their applications. GreatestGood-Micro products are not intended or authorized for use as critical components in life-support devices or systems. GreatestGood-Micro does not assume any liability arising out of the use of any product or circuit described in this datasheet, nor does it convey any patent license.

修订纪录

版本更新			
版本	注释	日期	作者
REV0.9	初稿	2022.10.19	Rocky
REV1.0	系统参数修正	2023.02.15	Andy